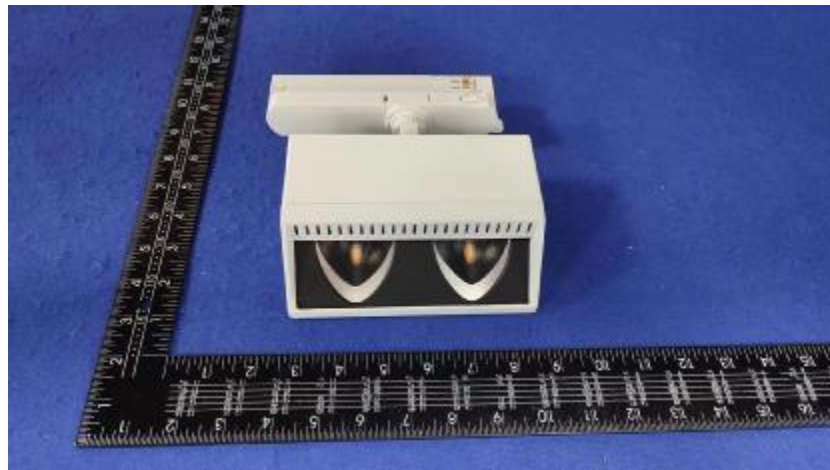


燈 具 實 物 照 片



Light Output Ratio:	77.8%	
Luminaire Power:	27.03 W	
SHR Nominal:	0.00	Calculated using the TM5
SHR Maximum:	1.00	fine grid method.

C角度范围: 0度 - 360度
 C角度间隔: 30.0度
 测试速度: 快速
 环境温度: 25.3℃
 测试人员: Zoe
 测试日期: 2023-1-12

Y角度范围: 0度 - 180度
 Y角度间隔: 1.0度
 测试系统: 远方(EVERFINE)GO-SPEX500_V1系统 V2.00.416
 环境湿度: 65.0%
 测试距离: 3.160米 [K=1.0000]
 备注: LAMP: CLU028-1204C4-303H5M3-F1 Ra:90
 REFLECTOR: AP-060D-WW
 DRIVER: PRO-UA430 700mA
 30minutes warm-up

灯具配光曲线及特征面照片

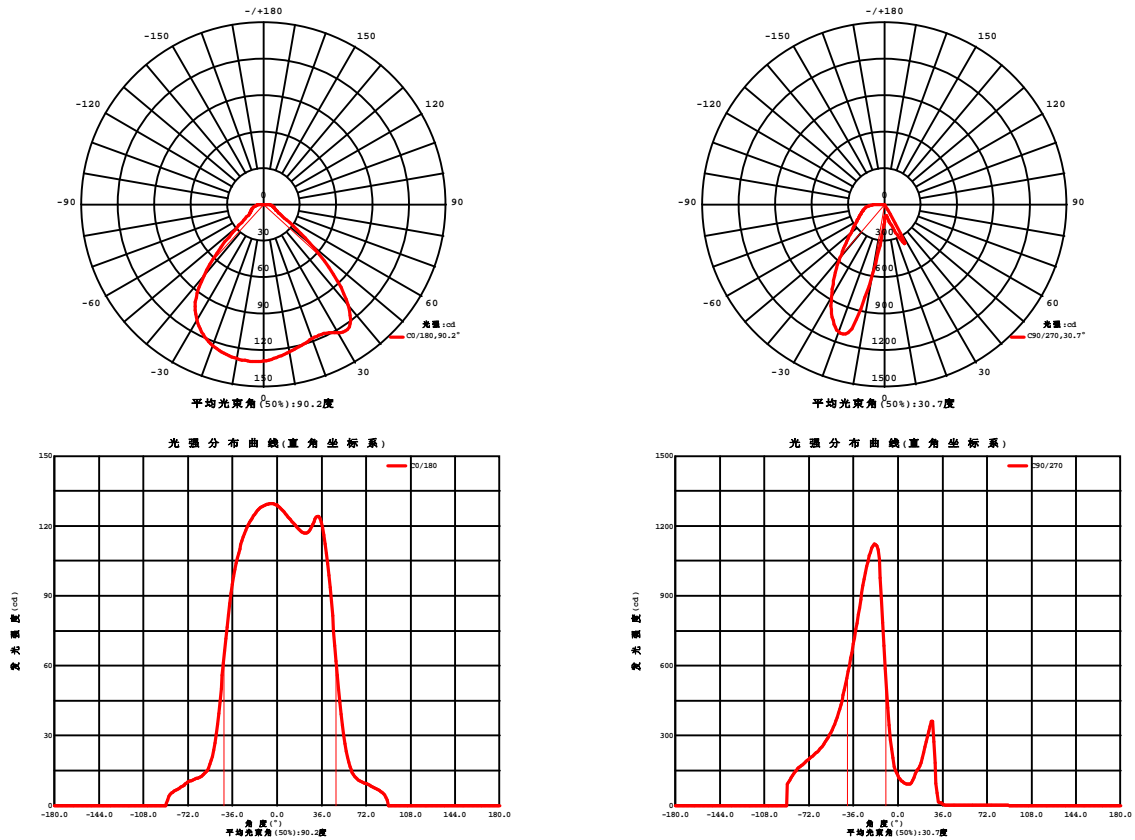


Fig. C0/C180

Fig. C90/C270

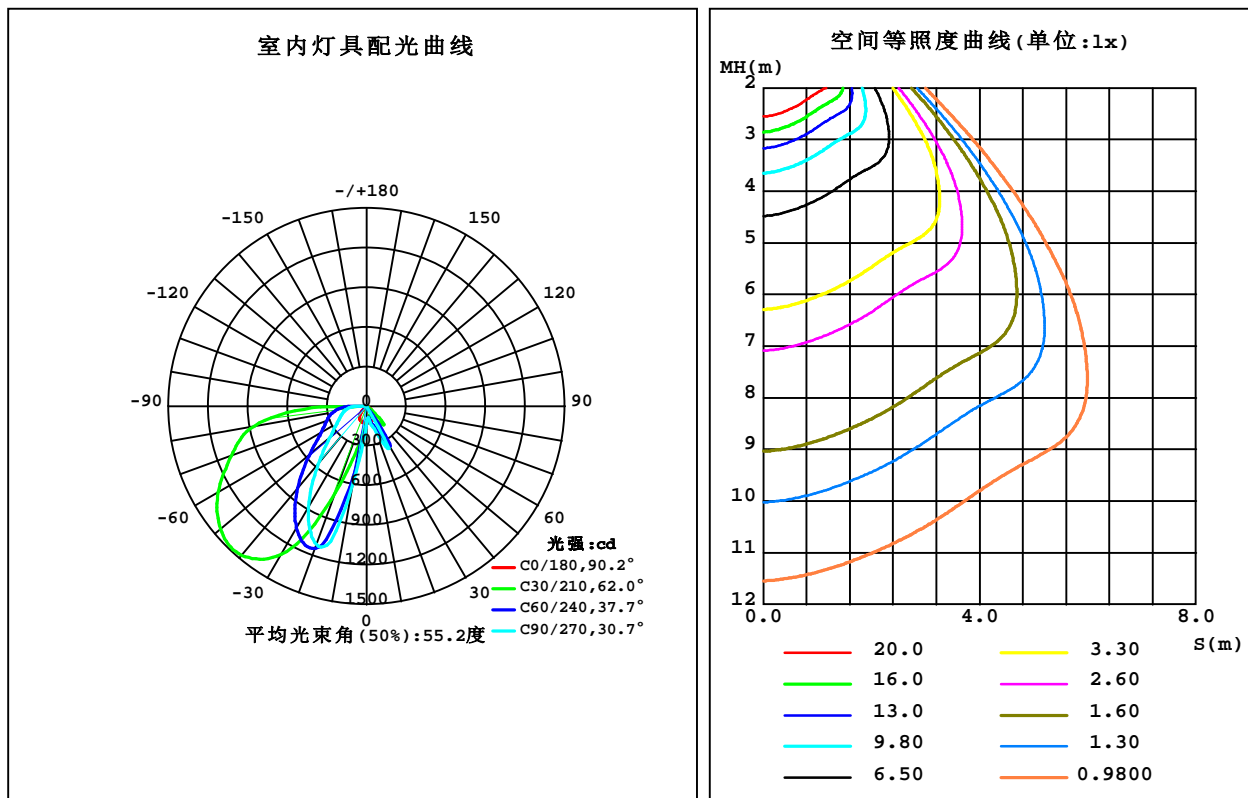
C角度范围: 0度 - 360度
C角度间隔: 30.0度
测试速度: 快速
环境温度: 25.3℃
测试人员: Zoe
测试日期: 2023-1-12

Y角度范围: 0度 - 180度
Y角度间隔: 1.0度
测试系统: 远方(EVERFINE)GO-SPEX500_V1系统 V2.00.416
环境湿度: 65.0%
测试距离: 3.160米 [K=1.0000]
备注: LAMP: CLU028-1204C4-303H5M3-F1 Ra: 90
REFLECTOR: AP-060D-WW
DRIVER: PRO-UA430 700mA
30minutes warm-up

室内灯具光度数据

实测参数: U:220.28V I:0.1280A P:27.026W PF:0.9558 Freq:49.99Hz 实检光通:2614.7x1 lm		
灯具名称: 2219.200B	灯具类型:	灯具重量:
灯具规格: 3000K	外型尺寸:	测试编号: 2301120041
制造厂商: RISE	发光口面: 0.005904m ²	遮光角:

光源数据		光度数据		光效: 75.22 lm/W	
型号	CITIZEN	峰值光强(cd)	1558	S/MH(C0/180)	1.21
标称功率(W)	27	灯具效率(%)	77.8	S/MH(C90/270)	2.47
额定电源电压(V)	220	总光通量(lm)	2033.0	h UP,DN(C0-180)	0.0,5.1
额定光通量(lm)	2614.7	CIE分类	直接	h UP,DN(C180-360)	0.0,72.7
灯具内光源数(只)	1	上射光通比(%)	0.0	CIBSE SHR NOM	0.00
实测电源电压(V)	220	下射光通比(%)	77.8	CIBSE SHR MAX	1.00



C角度范围: 0度 - 360度
C角度间隔: 30.0度
测试速度: 快速
环境温度: 25.3℃
测试人员: Zoe
测试日期: 2023-1-12

Y角度范围: 0度 - 180度
Y角度间隔: 1.0度
测试系统: 远方(EVERFINE)GO-SPEX500_V1系统 V2.00.416
环境湿度: 65.0%
测试距离: 3.160米 [K=1.0000]
备注: LAMP: CLU028-1204C4-303H5M3-F1 Ra:90
REFLECTOR: AP-060D-WW
DRIVER: PRO-UA430 700mA
30minutes warm-up

灯具环带光通量

环带光通量:

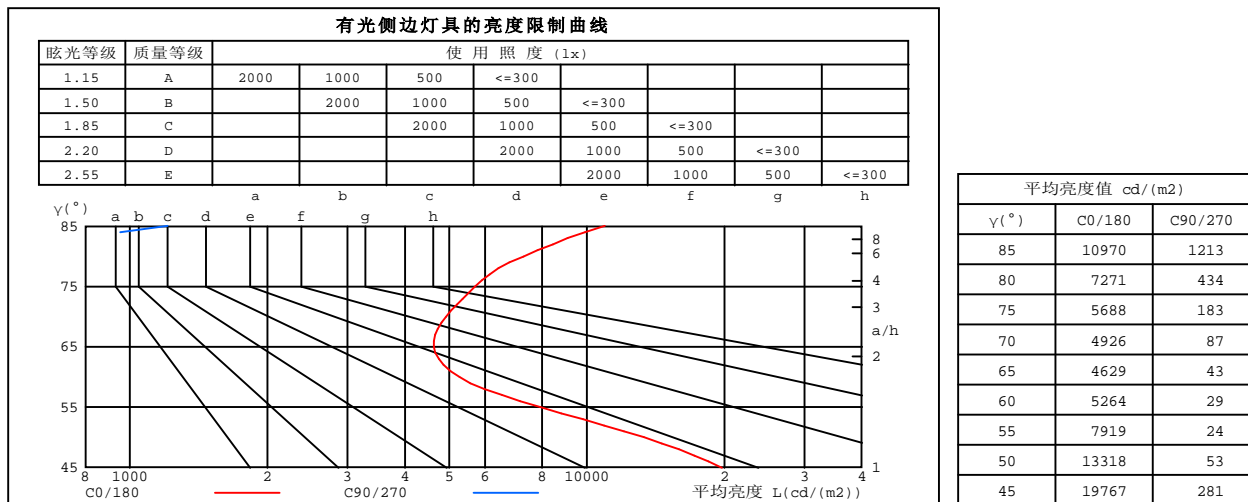
g	C0	C45	C90	C135	C180	C225	C270	C315	$\gamma(^{\circ})$	$\Phi_{\text{环}}$	$\Phi_{\text{总}}$	%lum, lamp
10	123.2	90.86	91.12	95.79	128.7	357.0	587.1	351.3	0- 10	16.40	16.40	0.81,0.63
20	117.6	114.9	204.0	122.8	123.3	919.4	1113	946.1	10- 20	107.7	124.1	6.1,4.75
30	121.8	213.3	182.8	236.0	110.1	1179	883.8	1231	20- 30	255.8	379.8	18.7,14.5
40	108.2	91.15	2.143	111.1	76.62	1145	575.4	1183	30- 40	329.3	709.2	34.9,27.1
50	49.84	30.72	0.2000	16.97	26.89	1005	363.8	1028	40- 50	338.5	1048	51.5,40.1
60	15.32	2.020	0.0836	1.889	12.96	850.9	261.9	860.4	50- 60	305.9	1354	66.6,51.8
70	9.810	0.3187	0.1749	0.3379	10.49	709.0	206.1	711.4	60- 70	277.9	1632	80.3,62.4
80	7.351	0.9758	0.4411	1.031	7.071	562.2	162.3	575.0	70- 80	244.2	1876	92.3,71.7
90	0	0	0	0	0	0	0	0	80- 90	157.2	2033	100,77.8
100	0	0	0	0	0	0	0	0	90-100	0	2033	100,77.8
110	0	0	0	0	0	0	0	0	100-110	0	2033	100,77.8
120	0	0	0	0	0	0	0	0	110-120	0	2033	100,77.8
130	0	0	0	0	0	0	0	0	120-130	0	2033	100,77.8
140	0	0	0	0	0	0	0	0	130-140	0	2033	100,77.8
150	0	0	0	0	0	0	0	0	140-150	0	2033	100,77.8
160	0	0	0	0	0	0	0	0	150-160	0	2033	100,77.8
170	0	0	0	0	0	0	0	0	160-170	0	2033	100,77.8
180	0	0	0	0	0	0	0	0	170-180	0	2033	100,77.8
单位:°	光强:cd									单位:lm		

C角度范围: 0度 - 360度
 C角度间隔: 30.0度
 测试速度: 快速
 环境温度: 25.3℃
 测试人员: Zoe
 测试日期: 2023-1-12

γ 角度范围: 0度 - 180度
 γ 角度间隔: 1.0度
 测试系统: 远方(EVERFINE)GO-SPEX500_V1系统 V2.00.416
 环境湿度: 65.0%
 测试距离: 3.160米 [K=1.0000]
 备注: LAMP: CLU028-1204C4-303H5M3-F1 Ra:90
 REFLECTOR: AP-060D-WW
 DRIVER: PRO-UA430 700mA
 30minutes warm-up

灯具亮度限制曲线

实测参数: U:220.28V I:0.1280A P:27.026W PF:0.9558 Freq:49.99Hz 实检光通:2614.7x1 lm		
灯具名称: 2219.200B	灯具类型:	灯具重量:
灯具规格: 3000K	外型尺寸:	测试编号: 2301120041
制造厂商: RISE	发光口面: 0.005904m ²	遮光角:



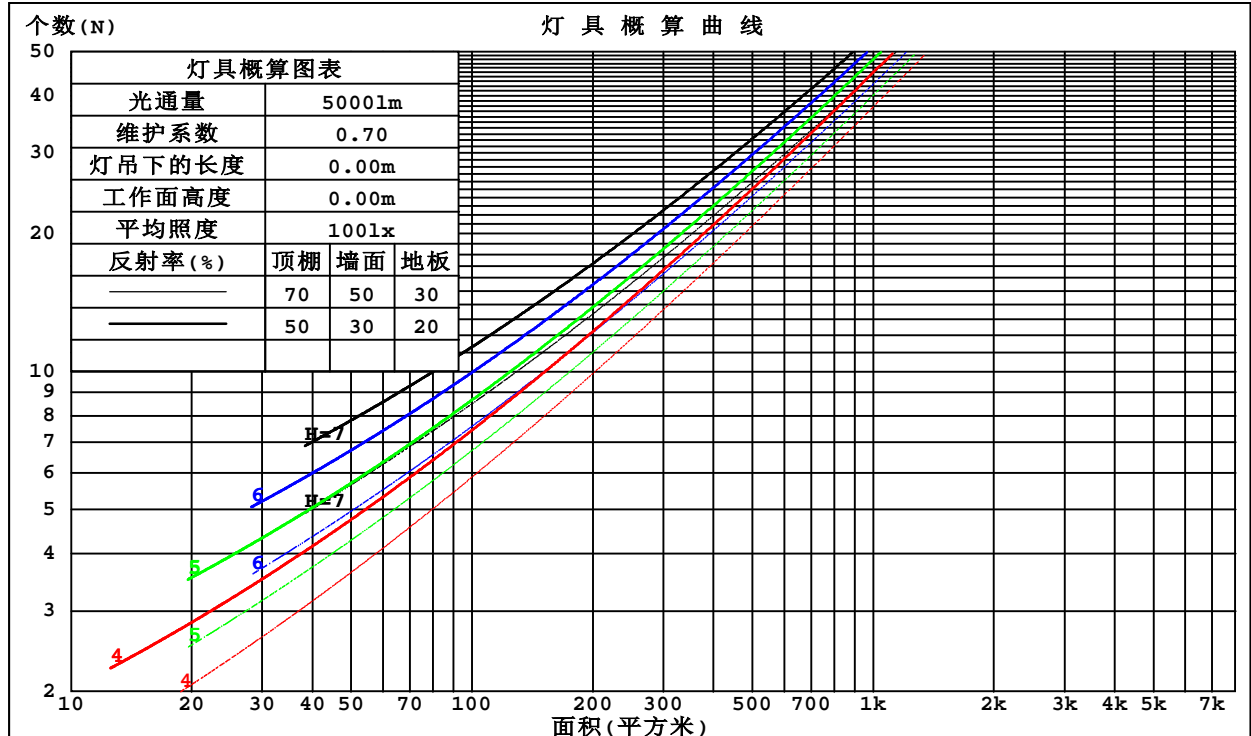
C角度范围: 0度 - 360度
C角度间隔: 30.0度
测试速度: 快速
环境温度: 25.3℃
测试人员: Zoe
测试日期: 2023-1-12

γ角度范围: 0度 - 180度
γ角度间隔: 1.0度
测试系统: 远方(EVERFINE)GO-SPEX500_V1系统 V2.00.416
环境湿度: 65.0%
测试距离: 3.160米 [K=1.0000]
备注: LAMP: CLU028-1204C4-303H5M3-F1 Ra: 90
REFLECTOR: AP-060D-WW
DRIVER: PRO-UA430 700mA
30minutes warm-up

工作面利用系数和灯具概算曲线

实测参数: U:220.28V I:0.1280A P:27.026W PF:0.9558 Freq:49.99Hz 实检光通:2614.7x1 lm		
灯具名称: 2219.200B	灯具类型:	灯具重量:
灯具规格: 3000K	外型尺寸:	测试编号: 2301120041
制造厂商: RISE	发光口面: 0.005904m ²	遮光角:

顶棚	80%			70%			50%			30%			10%			0
墙面	50%	30%	10%	50%	30%	10%	50%	30%	10%	50%	30%	10%	50%	30%	10%	0
地板	20%			20%			20%			20%			20%			0
室空间比	工 作 面 利 用 系 数															
0.0	.93	.93	.93	.90	.90	.90	.86	.86	.86	.83	.83	.83	.79	.79	.79	.78
1.0	.77	.73	.69	.75	.71	.67	.72	.68	.65	.69	.66	.63	.66	.63	.61	.59
2.0	.65	.59	.54	.64	.58	.53	.61	.56	.52	.58	.54	.50	.56	.52	.49	.47
3.0	.56	.49	.43	.55	.48	.43	.53	.47	.42	.50	.45	.41	.48	.44	.40	.38
4.0	.49	.42	.36	.48	.41	.35	.46	.40	.35	.44	.39	.34	.42	.38	.34	.32
5.0	.44	.36	.30	.43	.35	.30	.41	.34	.29	.39	.34	.29	.38	.33	.29	.27
6.0	.39	.31	.26	.38	.31	.25	.37	.30	.25	.35	.29	.25	.34	.29	.25	.23
7.0	.35	.27	.22	.34	.27	.22	.33	.27	.22	.32	.26	.22	.31	.25	.22	.20
8.0	.32	.24	.19	.31	.24	.19	.30	.24	.19	.29	.23	.19	.28	.23	.19	.17
9.0	.29	.22	.17	.28	.22	.17	.27	.21	.17	.26	.21	.17	.26	.20	.17	.15
10.0	.26	.20	.15	.26	.19	.15	.25	.19	.15	.24	.19	.15	.24	.19	.15	.13



C角度范围: 0度 - 360度
C角度间隔: 30.0度
测试速度: 快速
环境温度: 25.3℃
测试人员: Zoe
测试日期: 2023-1-12

γ角度范围: 0度 - 180度
γ角度间隔: 1.0度
测试系统: 远方(EVERFINE)GO-SPEX500_V1系统 V2.00.416
环境湿度: 65.0%
测试距离: 3.160米 [K=1.0000]
备注: LAMP: CLU028-1204C4-303H5M3-F1 Ra: 90
REFLECTOR: AP-060D-WW
DRIVER: PRO-UA430 700mA
30minutes warm-up

墙面和天花板利用系数

实测参数: U:220.28V I:0.1280A P:27.026W PF:0.9558 Freq:49.99Hz 实检光通:2614.7x1 lm					
灯具名称: 2219.200B			灯具类型:		灯具重量:
灯具规格: 3000K			外型尺寸:		测试编号: 2301120041
制造厂商: RISE			发光口面: 0.005904m ²		遮光角:

顶棚	80%			70%			50%			30%			10%			0
墙面	50%	30%	10%	50%	30%	10%	50%	30%	10%	50%	30%	10%	50%	30%	10%	0
地板	20%			20%			20%			20%			20%			0
室空间比	墙 壁 面 利 用 系 数															
0.0																
1.0	.314	.179	.057	.309	.176	.056	.298	.171	.055	.288	.166	.053	.279	.162	.052	
2.0	.274	.150	.046	.269	.148	.046	.259	.144	.045	.251	.141	.044	.242	.137	.043	
3.0	.244	.130	.039	.239	.128	.039	.231	.125	.038	.223	.122	.037	.216	.119	.037	
4.0	.219	.114	.034	.215	.113	.033	.208	.110	.033	.201	.108	.033	.194	.106	.032	
5.0	.199	.102	.029	.196	.100	.029	.189	.098	.029	.183	.096	.029	.177	.095	.028	
6.0	.182	.091	.026	.179	.091	.026	.173	.089	.026	.168	.087	.026	.163	.086	.025	
7.0	.168	.083	.024	.165	.082	.023	.160	.081	.023	.155	.080	.023	.151	.078	.023	
8.0	.156	.076	.021	.153	.076	.021	.149	.074	.021	.144	.073	.021	.140	.072	.021	
9.0	.145	.070	.020	.143	.070	.020	.139	.069	.019	.135	.068	.019	.131	.067	.019	
10.0	.136	.065	.018	.134	.065	.018	.130	.064	.018	.127	.063	.018	.123	.062	.018	

顶棚	80%			70%			50%			30%			10%			0
墙面	50%	30%	10%	50%	30%	10%	50%	30%	10%	50%	30%	10%	50%	30%	10%	0
地板	20%			20%			20%			20%			20%			0
室空间比	天 花 板 利 用 系 数															
0.0	.148	.148	.148	.127	.127	.127	.086	.086	.086	.050	.050	.050	.016	.016	.016	
1.0	.145	.121	.099	.124	.104	.085	.085	.071	.059	.049	.041	.034	.016	.013	.011	
2.0	.140	.102	.071	.120	.088	.061	.082	.061	.043	.047	.035	.025	.015	.011	.008	
3.0	.134	.089	.053	.115	.077	.046	.079	.053	.032	.046	.031	.019	.015	.010	.006	
4.0	.128	.079	.042	.110	.068	.036	.076	.048	.025	.044	.028	.015	.014	.009	.005	
5.0	.122	.071	.034	.105	.062	.029	.072	.043	.021	.042	.025	.012	.013	.008	.004	
6.0	.116	.065	.028	.100	.056	.024	.069	.039	.017	.040	.023	.010	.013	.008	.003	
7.0	.110	.060	.024	.095	.052	.021	.066	.036	.015	.038	.021	.009	.012	.007	.003	
8.0	.105	.055	.021	.090	.048	.018	.063	.034	.013	.036	.020	.008	.012	.006	.003	
9.0	.100	.051	.018	.086	.045	.016	.060	.031	.011	.035	.018	.007	.011	.006	.002	
10.0	.095	.048	.016	.082	.042	.014	.057	.029	.010	.033	.017	.006	.011	.006	.002	

C角度范围: 0度 - 360度
C角度间隔: 30.0度
测试速度: 快速
环境温度: 25.3℃
测试人员: Zoe
测试日期: 2023-1-12

γ角度范围: 0度 - 180度
γ角度间隔: 1.0度
测试系统: 远方(EVERFINE)GO-SPEX500_V1系统 V2.00.416
环境湿度: 65.0%
测试距离: 3.160米 [K=1.0000]
备注: LAMP: CLU028-1204C4-303H5M3-F1 Ra: 90
REFLECTOR: AP-060D-WW
DRIVER: PRO-UA430 700mA
30minutes warm-up

UGR(Unified Glare Rating)数据表

实测参数: U:220.28V I:0.1280A P:27.026W PF:0.9558 Freq:49.99Hz 实检光通:2614.7x1 lm										
灯具名称: 2219.200B					灯具类型:			灯具重量:		
灯具规格:3000K					外型尺寸:			测试编号:2301120041		
制造厂商: RISE					发光口面:0.005904m2			遮光角:		
反射比: 天花板	0.7	0.7	0.5	0.5	0.3	0.7	0.7	0.5	0.5	0.3
墙面	0.5	0.3	0.5	0.3	0.3	0.5	0.3	0.5	0.3	0.3
工作面	0.2	0.2	0.2	0.2	0.2	0.2	0.2	0.2	0.2	0.2
房间尺寸	交叉(Viewed crosswise)					向前(Viewed endwise)				
x = 2H y = 2H	14.4	16.1	14.7	16.3	16.6	8.2	9.9	8.5	10.1	10.3
3H	14.4	15.9	14.7	16.2	16.4	8.0	9.5	8.3	9.8	10.0
4H	14.4	15.9	14.7	16.2	16.5	7.8	9.4	8.2	9.6	9.9
6H	14.6	16.0	15.0	16.3	16.6	7.7	9.2	8.1	9.4	9.7
8H	14.8	16.2	15.1	16.5	16.8	7.7	9.1	8.0	9.4	9.7
12H	15.0	16.4	15.4	16.7	17.0	7.7	9.0	8.0	9.3	9.6
4H 2H	14.1	15.6	14.4	15.8	16.1	7.9	9.4	8.2	9.7	9.9
3H	14.0	15.4	14.4	15.7	16.0	7.6	9.0	8.0	9.3	9.6
4H	14.1	15.3	14.5	15.7	16.0	7.5	8.8	7.9	9.1	9.5
6H	14.4	15.5	14.8	15.9	16.3	7.5	8.6	7.9	8.9	9.3
8H	14.7	15.8	15.1	16.1	16.5	7.4	8.5	7.9	8.9	9.3
12H	15.1	16.1	15.6	16.5	16.9	7.4	8.4	7.9	8.8	9.2
8H 4H	13.9	15.0	14.4	15.4	15.8	7.4	8.5	7.8	8.8	9.2
6H	14.3	15.2	14.7	15.6	16.0	7.4	8.3	7.8	8.7	9.1
8H	14.7	15.5	15.1	15.9	16.4	7.4	8.2	7.9	8.6	9.1
12H	15.2	16.0	15.7	16.4	16.9	7.5	8.2	8.0	8.6	9.1
12H 4H	13.9	14.9	14.3	15.3	15.7	7.4	8.4	7.8	8.8	9.2
6H	14.3	15.1	14.7	15.5	16.0	7.4	8.2	7.9	8.6	9.1
8H	14.6	15.4	15.1	15.8	16.3	7.4	8.2	7.9	8.6	9.1
不同间隔布灯时,观察者位置引起的UGR变化:										
S = 1.0H	+ 3.6 / - 3.7					+ 3.6 / - 7.5				
1.5H	+ 2.2 / - 5.5					+ 8.4 / - 7.4				
2.0H	+ 5.4 / - 4.7					+ 4.1 / - 1.6				

依据CIE Pub.117计算, 2615lm光源光通,表格已经进行修正($81\log(F/F_0) = 3.3$).
出光口面积: 0.005904 m2

C角度范围: 0度 - 360度
C角度间隔: 30.0度
测试速度: 快速
环境温度: 25.3℃
测试人员: Zoe
测试日期: 2023-1-12

γ角度范围: 0度 - 180度
γ角度间隔: 1.0度
测试系统: 远方(EVERFINE)GO-SPEX500_V1系统 V2.00.416
环境湿度: 65.0%
测试距离: 3.160米 [K=1.0000]
备注: LAMP: CLU028-1204C4-303H5M3-F1 Ra:90
REFLECTOR: AP-060D-WW
DRIVER: PRO-UA430 700mA
30minutes warm-up

UF利用系数表

实测参数: U:220.28V I:0.1280A P:27.026W PF:0.9558 Freq:49.99Hz 实检光通:2614.7x1 lm		
灯具名称: 2219.200B	灯具类型:	灯具重量:
灯具规格:3000K	外型尺寸:	测试编号:2301120041
制造厂商: RISE	发光口面:0.005904m2	遮光角:

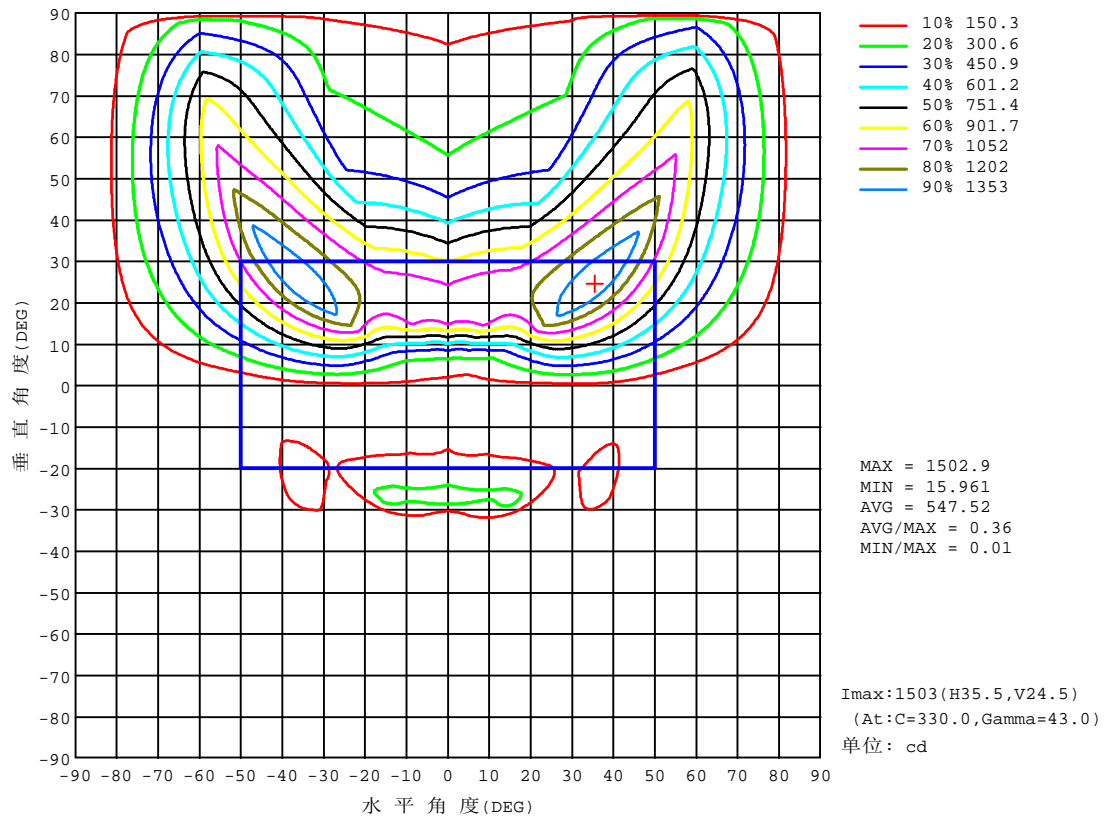
反 射 比 / REFLECTANCE										
天花板	0.8	0.8	0.8	0.7	0.7	0.7	0.5	0.5	0.5	0
墙壁	0.7	0.5	0.3	0.7	0.5	0.3	0.7	0.5	0.3	0
工作面	0.2	0.2	0.2	0.2	0.2	0.2	0.2	0.2	0.2	0
室形指数	利用系数 UTILIZATION FACTORS(%) $k(RI) \times RCR = 5$									
$k = 0.60$	41	31	25	40	31	25	39	30	25	20
0.80	48	38	32	47	38	32	46	37	31	25
1.00	54	45	38	53	44	38	52	46	38	31
1.25	60	50	44	59	50	44	56	49	43	37
1.50	64	55	48	62	54	48	60	53	47	41
2.00	70	61	55	68	60	55	65	59	54	47
2.50	73	66	60	71	64	59	68	62	58	50
3.00	76	69	64	74	68	63	71	66	61	54
4.00	79	74	69	77	72	68	74	70	66	58
5.00	82	77	73	80	75	71	76	72	69	61
ROOM INDEX	UF (总)									UF (直接)
依据标准文件 DIN EN 13032-2 2004			悬挂灯				安装距高比 SHRNOM = 1.25			

C角度范围: 0度 - 360度
 C角度间隔: 30.0度
 测试速度: 快速
 环境温度: 25.3℃
 测试人员: Zoe
 测试日期: 2023-1-12

γ角度范围: 0度 - 180度
 γ角度间隔: 1.0度
 测试系统: 远方(EVERFINE)GO-SPEX500_V1系统 V2.00.416
 环境湿度: 65.0%
 测试距离: 3.160米 [K=1.0000]
 备注: LAMP: CLU028-1204C4-303H5M3-F1 Ra:90
 REFLECTOR: AP-060D-WW
 DRIVER: PRO-UA430 700mA
 30minutes warm-up

灯具等光强曲线

实测参数: U:220.28V I:0.1280A P:27.026W PF:0.9558 Freq:49.99Hz 实检光通:2614.7x1 lm		
灯具名称: 2219.200B	灯具类型:	灯具重量:
灯具规格:3000K	外型尺寸:	测试编号:2301120041
制造厂商: RISE	发光口面:0.005904m ²	遮光角:



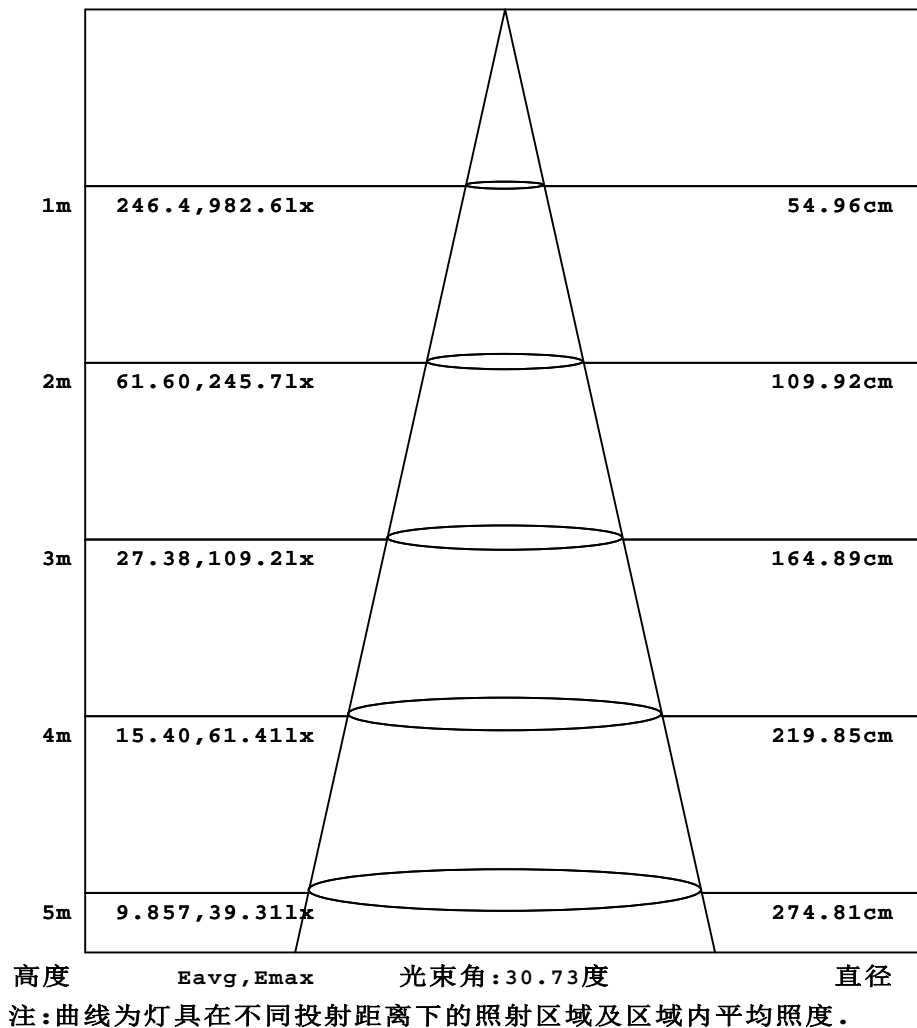
C角度范围: 0度 - 360度
C角度间隔: 30.0度
测试速度: 快速
环境温度: 25.3℃
测试人员: Zoe
测试日期: 2023-1-12

Y角度范围: 0度 - 180度
Y角度间隔: 1.0度
测试系统: 远方(EVERFINE)GO-SPEX500_V1系统 V2.00.416
环境湿度: 65.0%
测试距离: 3.160米 [K=1.0000]
备注: LAMP: CLU028-1204C4-303H5M3-F1 Ra:90
REFLECTOR: AP-060D-WW
DRIVER: PRO-UA430 700mA
30minutes warm-up

灯 具 有 效 平 均 照 度 图

实测参数: U:220.28V I:0.1280A P:27.026W PF:0.9558 Freq:49.99Hz 实检光通:2614.7x1 lm		
灯具名称: 2219.200B	灯具类型:	灯具重量:
灯具规格:3000K	外型尺寸:	测试编号:2301120041
制造厂商: RISE	发光口面:0.005904m ²	遮光角:

光通输出:63.65 lm

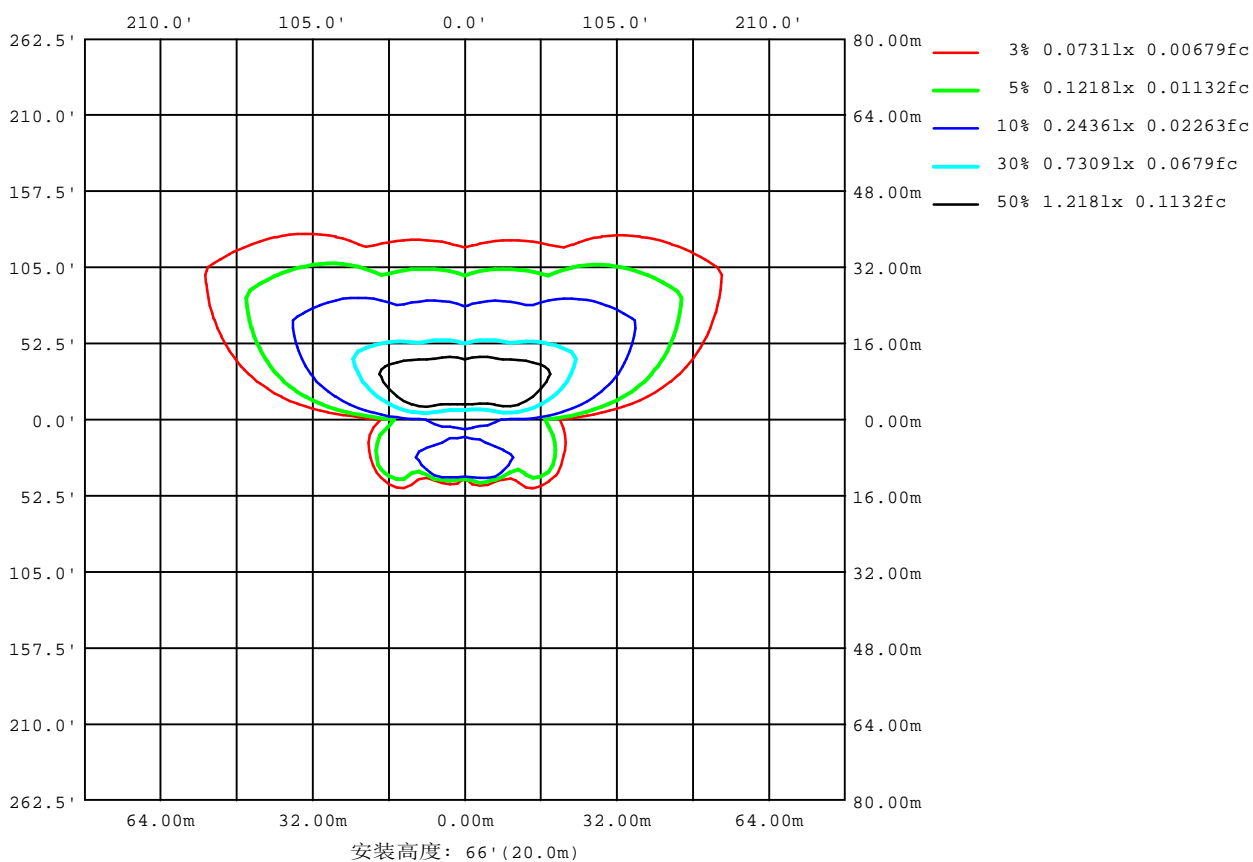


C角度范围: 0度 - 360度
C角度间隔: 30.0度
测试速度: 快速
环境温度:25.3℃
测试人员:Zoe
测试日期:2023-1-12

γ角度范围: 0度 - 180度
γ角度间隔: 1.0度
测试系统: 远方(EVERFINE)GO-SPEX500_V1系统 V2.00.416
环境湿度:65.0%
测试距离:3.160米 [K=1.0000]
备注: LAMP:CLU028-1204C4-303H5M3-F1 Ra:90
REFLECTOR:AP-060D-WW
DRIVER:PRO-UA430 700mA
30minutes warm-up

平面等照度曲线

实测参数: U:220.28V I:0.1280A P:27.026W PF:0.9558 Freq:49.99Hz 实检光通:2614.7x1 lm		
灯具名称: 2219.200B	灯具类型:	灯具重量:
灯具规格: 3000K	外型尺寸:	测试编号: 2301120041
制造厂商: RISE	发光口面: 0.005904m ²	遮光角:



C角度范围: 0度 - 360度
 C角度间隔: 30.0度
 测试速度: 快速
 环境温度: 25.3℃
 测试人员: Zoe
 测试日期: 2023-1-12

γ角度范围: 0度 - 180度
 γ角度间隔: 1.0度
 测试系统: 远方(EVERFINE)GO-SPEX500_V1系统 V2.00.416
 环境湿度: 65.0%
 测试距离: 3.160米 [K=1.0000]
 备注: LAMP: CLU028-1204C4-303H5M3-F1 Ra:90
 REFLECTOR: AP-060D-WW
 DRIVER: PRO-UA430 700mA
 30minutes warm-up

LED筒灯平均亮度报告

实测参数: U:220.28V I:0.1280A P:27.026W PF:0.9558 Freq:49.99Hz 实检光通:2614.7x1 lm		
灯具名称: 2219.200B	灯具类型:	灯具重量:
灯具规格:3000K	外型尺寸:	测试编号:2301120041
制造厂商: RISE	发光口面:0.005904m2	遮光角:

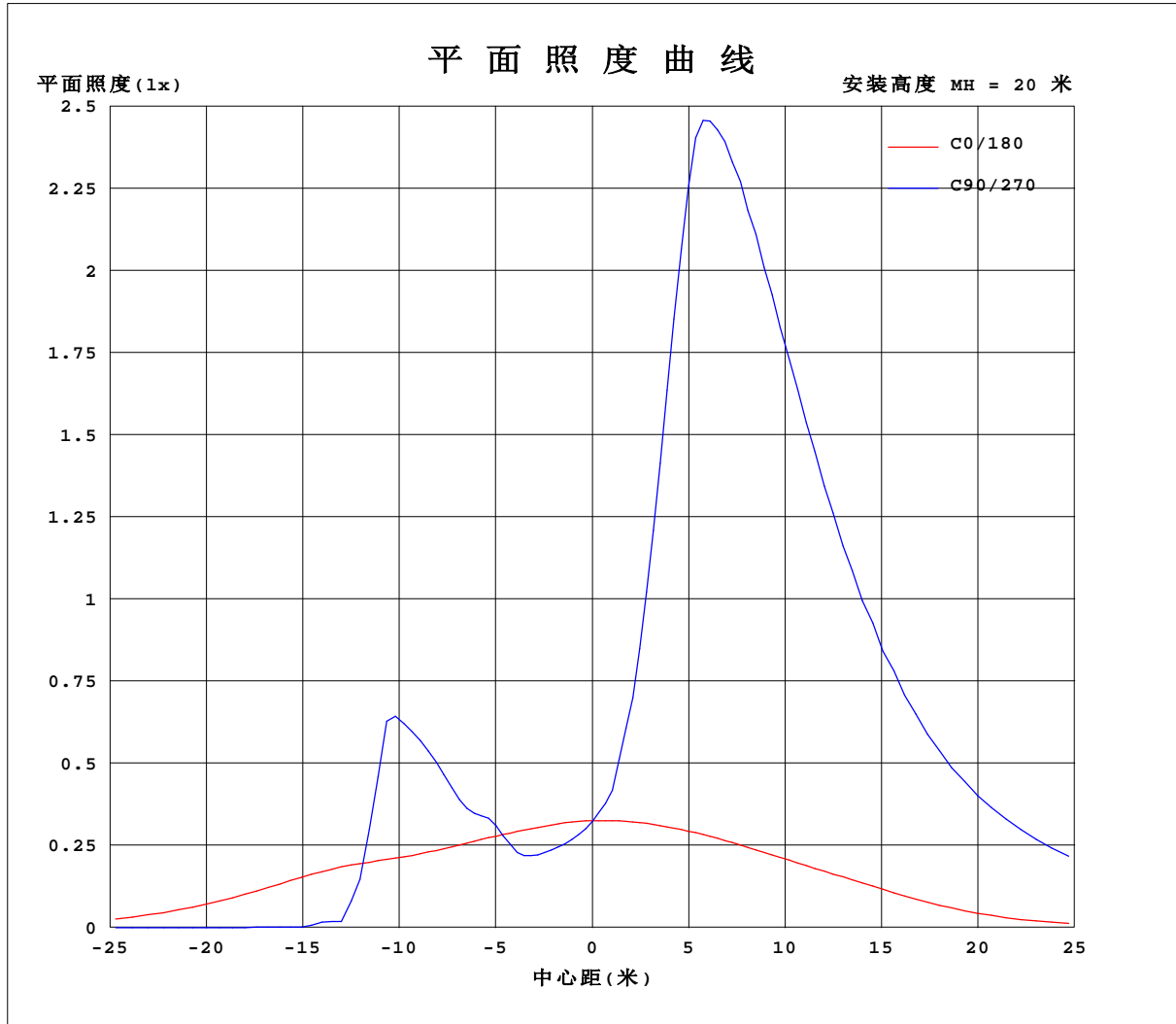
平均亮度	数值(cd/m2)
L横(65)av	4599
L横(75)av	5663
L横(85)av	10628
L纵(65)av	46179
L纵(75)av	60340
L纵(85)av	124480
L45(65)av	172964
L45(75)av	235093
L45(85)av	453534

注:依据标准 GB/T 29293-2012 计算

C角度范围: 0度 - 360度
 C角度间隔: 30.0度
 测试速度: 快速
 环境温度:25.3℃
 测试人员:zoe
 测试日期:2023-1-12

γ角度范围: 0度 - 180度
 γ角度间隔: 1.0度
 测试系统: 远方(EVERFINE)GO-SPEX500_V1系统 V2.00.416
 环境湿度:65.0%
 测试距离:3.160米 [K=1.0000]
 备注: LAMP:CLU028-1204C4-303H5M3-F1 Ra:90
 REFLECTOR:AP-060D-WW
 DRIVER:PRO-UA430 700mA
 30minutes warm-up

平面照度曲线



C角度范围: 0度 - 360度
C角度间隔: 30.0度
测试速度: 快速
环境温度: 25.3℃
测试人员: Zoe
测试日期: 2023-1-12

Y角度范围: 0度 - 180度
Y角度间隔: 1.0度
测试系统: 远方(EVERFINE)GO-SPEX500_V1系统 V2.00.416
环境湿度: 65.0%
测试距离: 3.160米 [K=1.0000]
备注: LAMP: CLU028-1204C4-303H5M3-F1 Ra:90
REFLECTOR: AP-060D-WW
DRIVER: PRO-UA430 700mA
30minutes warm-up

光强分布数据表格

实测参数: U:220.28V I:0.1280A P:27.026W PF:0.9558 Freq:49.99Hz 实检光通:2614.7x1 lm		
灯具名称: 2219.200B	灯具类型:	灯具重量:
灯具规格: 3000K	外型尺寸:	测试编号: 2301120041
制造厂商: RISE	发光口面: 0.005904m ²	遮光角:

表--1

单位: cd

C(°) g (°)	0	30	60	90	120	150	180	210	240	270	300	330						
0	129	129	129	129	129	129	129	129	129	129	129	129						
5	126	107	100	98.8	102	112	129	162	206	244	199	154						
10	123	93.4	88.3	91.1	91.8	99.9	129	245	470	587	472	227						
15	120	83.7	114	147	122	89.6	127	420	891	1057	926	402						
20	118	72.4	158	204	164	80.7	123	697	1144	1113	1188	699						
25	117	75.5	238	318	253	91.5	118	1047	1139	1027	1181	1092						
30	122	94.9	333	183	350	119	110	1291	1066	884	1097	1368						
35	123	129	86.3	12.3	81.4	164	98.2	1413	947	718	966	1495						
40	108	173	8.84	2.14	8.74	216	76.6	1472	814	575	825	1550						
45	81.4	177	3.01	1.16	2.95	182	50.2	1481	679	452	685	1552						
50	49.8	59.5	1.63	0.20	1.52	32.8	26.9	1446	559	364	562	1505						
55	26.4	11.0	0.12	0.08	0.11	5.05	16.0	1385	463	303	469	1428						
60	15.3	3.92	0.10	0.08	0.10	3.72	13.0	1298	399	262	401	1330						
65	11.4	2.04	0.14	0.11	0.14	1.28	11.6	1191	357	230	355	1219						
70	9.81	0.40	0.24	0.17	0.23	0.45	10.5	1090	324	206	319	1112						
75	8.57	0.75	0.41	0.28	0.40	0.85	8.74	997	292	184	289	1019						
80	7.35	1.29	0.66	0.44	0.64	1.43	7.07	864	257	162	255	903						
85	5.57	1.98	0.99	0.62	0.94	2.19	5.37	608	201	127	199	676						
90	0.00	0.00	0.00	0.00	0.00	0.00	0.00	0.00	0.00	0.00	0.00	0.00						
95	0.00	0.00	0.00	0.00	0.00	0.00	0.00	0.00	0.00	0.00	0.00	0.00						
100	0.00	0.00	0.00	0.00	0.00	0.00	0.00	0.00	0.00	0.00	0.00	0.00						
105	0.00	0.00	0.00	0.00	0.00	0.00	0.00	0.00	0.00	0.00	0.00	0.00						
110	0.00	0.00	0.00	0.00	0.00	0.00	0.00	0.00	0.00	0.00	0.00	0.00						
115	0.00	0.00	0.00	0.00	0.00	0.00	0.00	0.00	0.00	0.00	0.00	0.00						
120	0.00	0.00	0.00	0.00	0.00	0.00	0.00	0.00	0.00	0.00	0.00	0.00						
125	0.00	0.00	0.00	0.00	0.00	0.00	0.00	0.00	0.00	0.00	0.00	0.00						
130	0.00	0.00	0.00	0.00	0.00	0.00	0.00	0.00	0.00	0.00	0.00	0.00						
135	0.00	0.00	0.00	0.00	0.00	0.00	0.00	0.00	0.00	0.00	0.00	0.00						
140	0.00	0.00	0.00	0.00	0.00	0.00	0.00	0.00	0.00	0.00	0.00	0.00						
145	0.00	0.00	0.00	0.00	0.00	0.00	0.00	0.00	0.00	0.00	0.00	0.00						
150	0.00	0.00	0.00	0.00	0.00	0.00	0.00	0.00	0.00	0.00	0.00	0.00						
155	0.00	0.00	0.00	0.00	0.00	0.00	0.00	0.00	0.00	0.00	0.00	0.00						
160	0.00	0.00	0.00	0.00	0.00	0.00	0.00	0.00	0.00	0.00	0.00	0.00						
165	0.00	0.00	0.00	0.00	0.00	0.00	0.00	0.00	0.00	0.00	0.00	0.00						
170	0.00	0.00	0.00	0.00	0.00	0.00	0.00	0.00	0.00	0.00	0.00	0.00						
175	0.00	0.00	0.00	0.00	0.00	0.00	0.00	0.00	0.00	0.00	0.00	0.00						
180	0.00	0.00	0.00	0.00	0.00	0.00	0.00	0.00	0.00	0.00	0.00	0.00						

C角度范围: 0度 - 360度

C角度间隔: 30.0度

测试速度: 快速

环境温度: 25.3℃

测试人员: Zoe

测试日期: 2023-1-12

γ角度范围: 0度 - 180度

γ角度间隔: 1.0度

测试系统: 远方(EVERFINE)GO-SPEX500_V1系统 V2.00.416

环境湿度: 65.0%

测试距离: 3.160米 [K=1.0000]

备注: LAMP: CLU028-1204C4-303H5M3-F1 Ra: 90

REFLECTOR: AP-060D-WW

DRIVER: PRO-UA430 700mA

30minutes warm-up